

# Bürgerinitiative Neuenheim

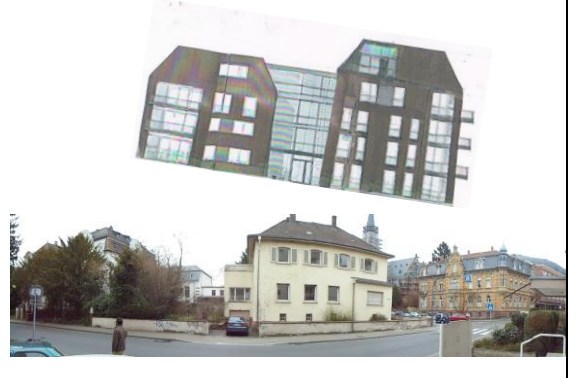
## Problem: Neues Pfarrhaus

### > Wir wollen unser schönes Neuenheim erhalten

[www.buergerinitiative-neuenheim.de](http://www.buergerinitiative-neuenheim.de)

Die Johannesgemeinde wird das alte Pfarrhaus Ecke Luther-/Mönchhofstr. abreißen lassen und durch einen etwa doppelt so großen Neubau ersetzen.

Die Gestaltung dieses Neubaus steht in klarem Gegensatz zu den von der Stadt mit den Neuenheimer Bürgern erarbeiteten Regeln, festgehalten in der Erhaltungssatzung Neuenheim Teil 2 (EhsNh2). Dort ist unter Punkt 2.7 aufgeführt, dass die Eigenheiten des Stadtteils grundsätzlich zu erhalten sind und dass die vorgefundene Situation und ihre Erhaltung Vorrang haben vor den Interessen des Eigentümers an Veränderungen. – Diese Forderung erfüllt der Pfarrhaus-Neubau weder nach Stil, noch nach Form oder Farbe. In allen Punkten weicht der neue Bau von den jetzt durch die neue EhsNh2 geschützten Eigenheiten ab.



Wir fordern die Johannesgemeinde daher auf, die für den Stadtteil Nh erarbeiteten Regeln anzuwenden und sich von dem vorgesehenen NeubauStil zu verabschieden.

**Bitte unterstützen Sie, liebe MitbürgerInnen, diese Bemühung durch Ihre Unterschrift.**

Name, Vorname	Adresse	Die Johannesgemeinde soll die Interessen der Bürger beachten	
1)		Unterschrift	Datum
Beim Bau vom neuen Pfarrhaus soll Punkt 2.7 EhsNh2 eingehalten werden			
2)		Unterschrift	Datum
Beim Bau vom neuen Pfarrhaus soll Punkt 2.7 EhsNh2 eingehalten werden			
3)		Unterschrift	Datum
Beim Bau vom neuen Pfarrhaus soll Punkt 2.7 EhsNh2 eingehalten werden			
4)		Unterschrift	Datum
Beim Bau vom neuen Pfarrhaus soll Punkt 2.7 EhsNh2 eingehalten werden			
5)		Unterschrift	Datum
Beim Bau vom neuen Pfarrhaus soll Punkt 2.7 EhsNh2 eingehalten werden			
6)		Unterschrift	Datum
Beim Bau vom neuen Pfarrhaus soll Punkt 2.7 EhsNh2 eingehalten werden			
7)		Unterschrift	Datum
Beim Bau vom neuen Pfarrhaus soll Punkt 2.7 EhsNh2 eingehalten werden			
8)		Unterschrift	Datum
Beim Bau vom neuen Pfarrhaus soll Punkt 2.7 EhsNh2 eingehalten werden			
9)		Unterschrift	Datum
Beim Bau vom neuen Pfarrhaus soll Punkt 2.7 EhsNh2 eingehalten werden			
10)		Unterschrift	Datum
Beim Bau vom neuen Pfarrhaus soll Punkt 2.7 EhsNh2 eingehalten werden			

Ausgefüllten Bogen bitte übergeben an: **F. v. Massow, Werderstr. 27,** oder **E. Rösch, Lutherstr. 61, 69120 HD**